

## Ocelové plotové sloupky, žárově zinkované

**i** Svislé prvky určené k ukotvení plotových polí.

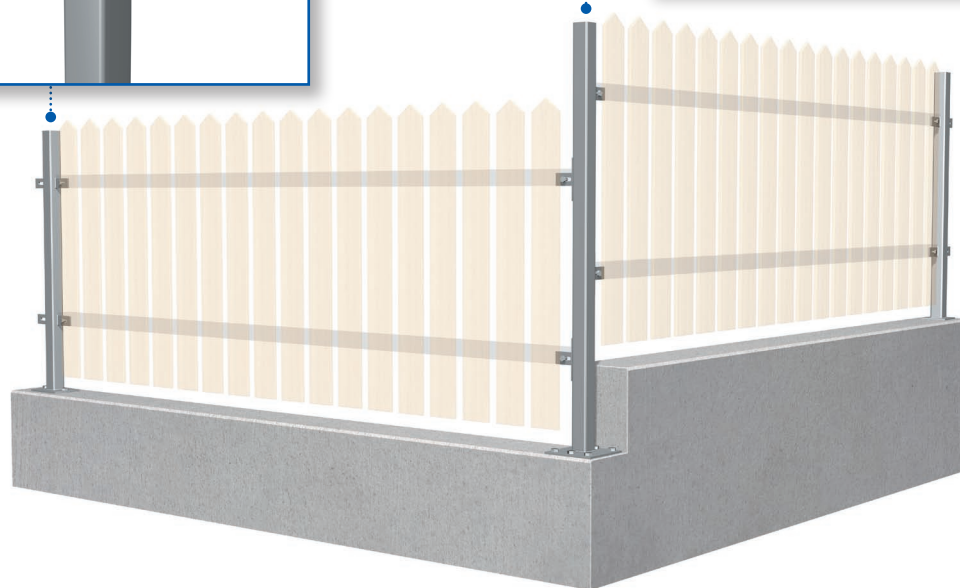
Upevnění chemickou maltou do hotové podezdívky ze ztraceného bednění, nebo z monolitického betonu, snadná montáž.

Zakončené HDPE záslepkou.

**eye** sloupek s přivařenými držáky



sloupek H hladký,  
do rohů a míst s výškovými rozdíly;  
k přišroubování držáků SD01, SD02



Obj. kód	Název výrobku (sloupky s přivařenými držáky)	Výška sloupku (mm)	Průřez jeklu (mm)
SD1	sloupek s deskou 40 x 40 x 800	800	40 x 40
SD2	sloupek s deskou 40 x 40 x 1000	1000	40 x 40
SD3	sloupek s deskou 40 x 40 x 1200	1200	40 x 40
SR1	sloupek s roxorem 40 x 40 x 800	800	40 x 40
SR2	sloupek s roxorem 40 x 40 x 1000	1000	40 x 40
SR3	sloupek s roxorem 40 x 40 x 1200	1200	40 x 40
SD5	sloupek s deskou 50 x 100 x 1000	1000	50 x 100
SD6	sloupek s deskou 50 x 100 x 1200	1200	50 x 100
SR5	sloupek s roxorem 50 x 100 x 1000	1000	50 x 100
SR6	sloupek s roxorem 50 x 100 x 1200	1200	50 x 100

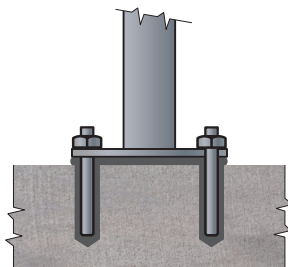
Obj. kód	Název výrobku (sloupky H hladké k přišroubování držáků)	Výška sloupku (mm)	Průřez jeklu (mm)
SD4	sloupek s deskou 40 x 40 x 1400H	1400	40x40
SR4	sloupek s roxorem 40 x 40 x 1400 H	1400	40x40
SD7	sloupek s deskou 50 x 100 x 1400 H	1400	50 x 100
SR7	sloupek s roxorem 50 x 100 x 1400 H	1400	50 x 100

Obj. kód	Název výrobku (držáky)	Popis
SD01	držák plotového pole 30 x 60 x 5	sada 4 držáků plotového pole a 8 šroubů k sloupkům o průřezu 40 x 40
SD02	držák plotového pole 40 x 60 x 5	sada 4 držáků plotového pole a 8 šroubů k sloupkům o průřezu 50 x 100

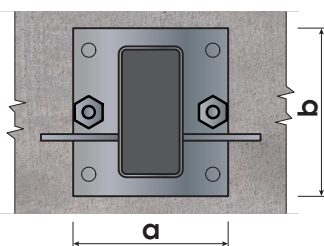
## 🔧 způsoby kotvení:

### – sloupek s deskou

*kotvení sloupku chemickými kotvami*

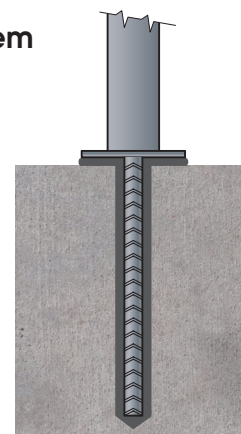


*kotvení sloupku s použitím 2 kotev (půdorys)*



### – sloupek s roxorem

*kotvení sloupku chemickou maltou*



Kotvení chemickými kotvami M10 (např. Hilti, Fischer, Šperk STAT...).

Nutno dodržet požadavky výrobce.

Beton min. C20/25. Min. doporučená šířka betonového profilu 2 kotvy 200 mm, 4 a 6 kotev 250 mm.

Kotvení vlepenu betonářskou armaturou  $f$  14 mm (např. Hilti Hit RE 500, ...).

Nutno dodržet požadavky výrobce.

Beton min. C20/25. Min. doporučená šířka betonového prvku 200mm.

Nutno zajistit kontakt patního plechu s betonem dostatečnou hloubkou vrtání a podlitím kotevního plechu chemickým lepidlem.



Obj. kód	Název výrobku	Rozměr desky (mm)		Vodorovná síla F v horní úrovni sloupku (kN)			
		a	b	Způsob kotvení			
				beton. tyč	2 kotvy	4 kotvy	6 kotev
SD1	sloupek s deskou 40 x 40 x 800	120	90		0,5		
SD2	sloupek s deskou 40 x 40 x 1000	120	90		0,4		
SD3	sloupek s deskou 40 x 40 x 1200	120	90		0,4		
SR1	sloupek s roxorem 40 x 40 x 800	80	80	0,5			
SR2	sloupek s roxorem 40 x 40 x 1000	80	80	0,4			
SR3	sloupek s roxorem 40 x 40 x 1200	80	80	0,4			
SD4	sloupek s deskou 40 x 40 x 1400 H	120	90		0,3		
SR4	sloupek s roxorem 40 x 40 x 1400 H	80	80	0,3			
				beton. tyč	2 kotvy	4 kotvy	6 kotev
SD5	sloupek s deskou 50 x 100 x 1000	120	130		1,3	1,9	1,9
SD6	sloupek s deskou 50 x 100 x 1200	120	130		1,1	1,6	1,6
SR5	sloupek s roxorem 50 x 100 x 1000	80	130	1,9			
SR6	sloupek s roxorem 50 x 100 x 1200	80	130	1,6			
SD7	sloupek s deskou 50 x 100 x 1400 H	130	130		1,0	1,3	1,3
SR7	sloupek s roxorem 50 x 100 x 1400 H	130	130	1,3			

